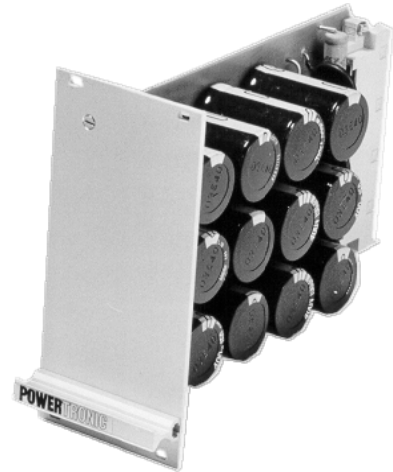


## Speicherkarte SK

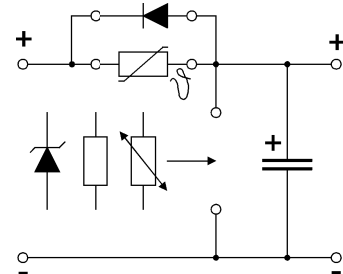
Auf dieser Karte können drei galvanisch voneinander getrennte Kondensatorbänke bestückt werden (können intern parallelgeschaltet werden). An der Primärseite eines Wandlers kann damit z.B. die Überbrückungsdauer vergrößert werden. **ACHTUNG!** Bei DC-Eingang muss der Eingang des Wandlers mit der Option LA versehen sein (Längsdiode), um bei einem Ausfall der Eingangsspannung zu verhindern, dass die Kondensatoren in die Eingangsversorgung zurückspeisen oder parallelgeschaltete Verbraucher mitversorgt werden. Die Bestückung mit NTC-"Surgeguard"-Widerständen ermöglicht eine Einschaltstrombegrenzung - hierbei ist eine Freilaufdiode vorzusehen. Bei sekundärseitiger Verwendung können neben dem Glättungseffekt Stromspitzen über die Strombegrenzung des Wandlers hinaus geliefert werden, z. B. zur Auslösung nachgeschalteter Sicherungselemente. Parallel zu jeder Kondensatorbank können optional je ein Entladewiderstand, ein Varistor oder eine Suppressordiode bestückt werden.



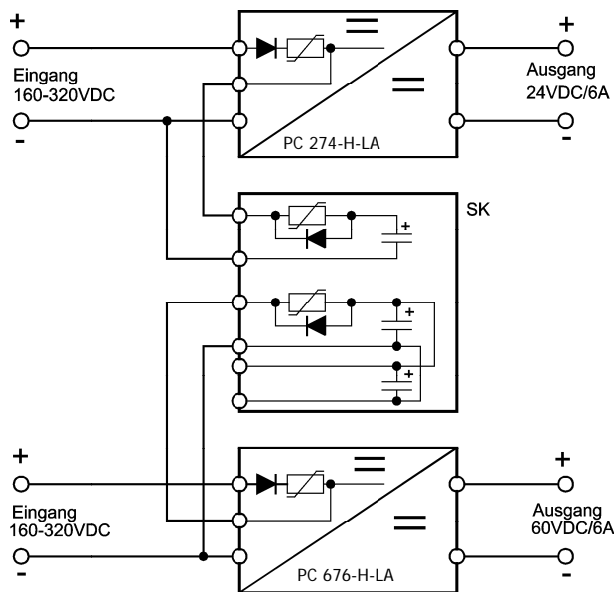
### Technische Daten

max. Kapazität/Bank	48.000µF	25V
	32.800µF	35V
	22.400µF	50V
	6.000µF	100V
	2.700µF	200V
	720µF	400V
Elkos	LL/105°C	
NTC- Bereich	0,5Ω/40A bis 60Ω/1,5A	
Betriebstemperatur	-20°C bis +70°C	
Isolation	3.500VDC Bank gegen Gehäuse	
	2.800VDC Bank gegen Bank	
Kriech-/Luftstrecken	4mm gegen Gehäuse	
	3mm Bank gegen Bank	
Aufbau	Europakarte 100x160 mm, IP00	
Frontplatte	3HE/10TE, Alu natur eloxiert	
Anschluss	Steckerleiste "H15" nach DIN 41612	

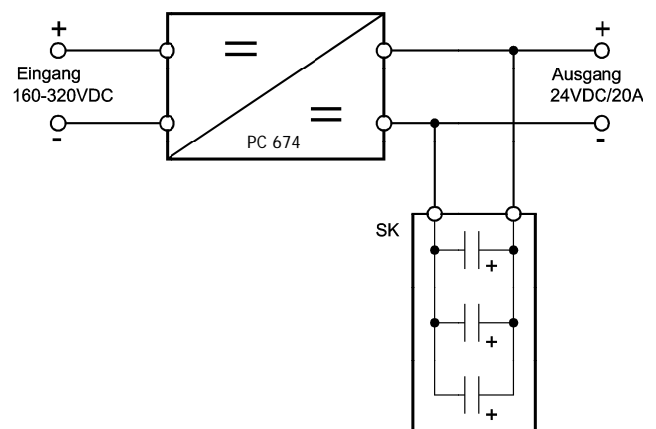
### Prinzipschaltung (1Bank von3)



Bestellbezeichnung: SK-xxx, wobei xxx eine Nummer ist, unter der die kundenspezifische Bestückung festgelegt ist.



### Applikationsbeispiele:



Verlängerung der Überbrückungsdauer von zwei DC/DC-Wandlern mit einer SK.

- PC374-H-LA → 1 Bank=720µF/400V
- PC676-H-LA → 2 Bänke=1.440µF/400V

Erhöhung der Ausgangskapazität zum Auslösen nachgeschalteter Sicherungselemente 3 Bänke=98.400µF/35V