

- **PIT 5686V – Vario 500**

Eingang

- Spannungsbereich 3 x 320 – 460 VAC
 - Frequenz 50 – 60 Hz

Ausgang

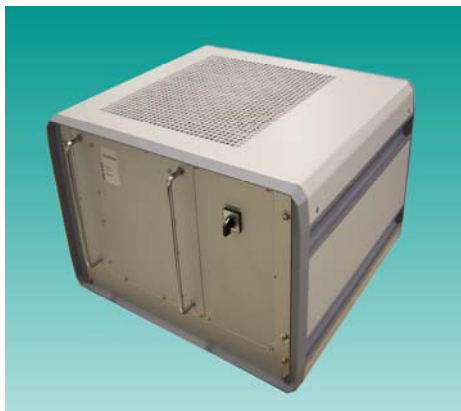
- Spannung 115 VAC 1~, sinusförmig
 - Frequenz 60 Hz quarzstabilisiert
 - Leistung 5000 VA

Allgemeines

- Aufbau mechanisch 19"- Steckmodul 6HE, ca. 380mm tief im Baugruppenträger 24HE Gehäuseabmessungen ca. 600 x 1150mm (B x H)



- **PIT 3886.6 – G1**



Eingang

- Spannungsbereich 185 – 265 VAC
 - Frequenz 40 – 70 Hz

Ausgang

- Spannung 115 VAC 1~, sinusförmig
 - Frequenz 60 Hz quarzstabilisiert
 - Leistung 1600 VA

Allgemeines

- Aufbau mechanisch 19"- Steckmodul 6HE, 56TE in ein 19" - Universalgehäuse eingebaut

- **PIT 3686.4 – BGT**

Eingang

- Spannungsbereich 185 – 264 VAC
 - Frequenz 50 – 60 Hz

Ausgang

- Spannung 115 VAC 1~, sinusförmig
 - Frequenz 400 Hz $\pm 0,1\%$ quarzstabilisiert
 - Leistung 800 VA

Anzeigen / Meldungen

- Messgeräte Kl. 2,5 für Ausgangsstrom und -spannung

Allgemeines

- Aufbau mechanisch 19"- Steckmodul 6HE, 42TE im Baugruppenträger 6HE, 84 TE



Sollten Sie nicht das passende Gerät finden oder weitere Unterlagen benötigen, dann setzen Sie sich bitte mit uns in Verbindung. Wir werden mit Ihnen die Lösung erarbeiten und die passenden Unterlagen zusenden.